



MASTER LEDtube T5 230V



MASTER LEDtube 600mm HE 7W 865 T5 EU

MASTER, LED, T5, 220-240V, 600 mm, 7 W, 14W TL5 HE, 6500 K, 1050 lm, CRI 80, 50000 Stunde(n)

Die Philips MASTER LEDtube T5 220-240V eignen sich hervorragend als Konversionslampe für herkömmliche T5-Leuchtstofflampen und ermöglichen erhebliche Energieeinsparungen gegenüber herkömmlichen T5 Leuchtstofflampen.

Hinweise

- Zertifizierung inkl. Anforderungen aus der Sicherheitsnorm IEC 62776 für zweiseitig gesockelte Lampen (geprüft durch DEKRA)
- Beim Wechsel auf LEDtube muss überprüft werden, ob die in den Vorschriften geforderten Beleuchtungsstärken eingehalten werden. Wir
- weisen darauf hin, dass die Gesamtenergieeffizienz und Lichtverteilung einer Anlage von der Bauart der Anlage bestimmt werden.
- Lampe ist in trockenen Umgebungen einzusetzen und nur in Verbindung mit einer für den Anwendungsbereich zugelassenen Leuchte zu
- betreiben
- Bitte beachten Sie die Hinweise zu Konversionslampen (Umverdrahtung) vom ZVEI/VDE unter: <https://www.zvei.org/presse-medien/publikationen/einsatz-von-led-lampen-als-alternative-zu-zweiseitig-gesockelten-leuchtstofflampen-in-leuchten/>

Produkt Daten

Allgemeine Informationen		Garantiedauer	
Sockel	G5	5 Jahre	
Nennlebensdauer	50.000 Stunde(n)	Lichttechnische Daten	
Schaltzyklus	200.000	Farbcode	865 [CCT of 6500K]
Beleuchtungstechnologie	LED	Ausstrahlungswinkel (Nom)	200 Grad
Referenz für Lichtstrommessung	Sphere	Lichtstrom	1.050 lm
		Lichtfarbe	Kühles Tageslicht

MASTER LEDtube T5 230V

Ähnlichste Farbtemperatur	6500 K
Nennlichtausbeute (Nom)	150 lm/W
Farbkonsistenz	<6
Farbwiedergabeindex (CRI)	80
Restlichtstrom am Ende der Nennlebensdauer (Nom.)	70 %
Photobiologische Sicherheit gemäß EN 62471	RG0

Betrieb und Elektrik

Eingangsfrequenz	50 bis 60 Hz
Systemleistung	7 W
Lampenstrom (Nom)	32 mA
Startzeit (Nom)	0,5 s
Aufwärmzeit bis 60 % Licht	0,5 s
Leistungsfaktor (Bruchteil)	0,9
Spannung (Nom)	220-240 V
LED-Alternative zu Leuchtstofflampenleistung	14W TL5 HE
Einschaltstrom am Netz	4,5
Max. Lampenanzahl für MCB Typ B 10 A – Netz	160
Max. Lampenanzahl für MCB Typ B, 10 A – EM-Vorschaltgerät ohne Kompensationskondensator.	-
Max. Lampenanzahl für MCB Typ B, 10 A – EM-Vorschaltgerät mit Kompensationskondensator.	-
Max. Lampenanzahl für MCB Typ B 16 A – Netz	254
Max. Lampenanzahl für MCB Typ B, 16 A – EM-Vorschaltgerät ohne Kompensationskondensator.	-
Max. Lampenanzahl für MCB Typ B, 16 A – EM-Vorschaltgerät mit Kompensationskondensator.	-
Kompatibilität mit Vorschaltgeräten	220-240V

Temperatur

Gehäusetemperatur (Nom)	50 °C
-------------------------	-------

Lichtregelung und Dimmen

Dimmbar	Nein
---------	------

Mechanik und Gehäuse

Kolbenausführung	Matt
Kolbenmaterial	Glas

Produktlänge	600 mm
Kolbenform	T5
Nettogewicht (Stück)	0.070 kg

Genehmigung und Anwendung

Energieeffizienzklasse	D
Energiesparendes Produkt	Ja
Zeichen & Zertifikate	RoHS Konformität KEMA-KEUR(DEKRA) Zertifikat
Energieverbrauch kWh/1.000 Std.	7 kWh
EPREL-Registrierungsnummer	1840375
CE-Zeichen	Ja
EU RoHS-konform	Ja
Flackerwert (PstLM) – Flackerwert gemäß EN 61000-3-3	1
Messung der Sichtbarkeit des Stroboskopeffekts (SVM)	0,4
Umgebungstemperaturbereich	-20 bis +45 °C

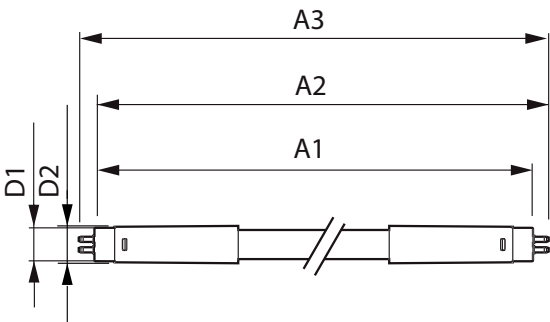
Anwendungsbedingungen

Eine Verwendung in geschlossenen Leuchten ist möglich	Yes
---	-----

Produktdaten

Bestell-Produktname	MAS LEDtube 600mm HE 7W 865 T5 EU
Gesamtbezeichnung des Produkts	MASTER LEDtube 600mm HE 7W 865 T5 EU
Gesamt-Produktcode	872016930684400
Bestellcode	30684400
Material-Nr. (12NC)	929003795602
Anzahl pro Verpackung	1
EAN/UPC – Produkt/Kiste	8720169306844
Zähler – Pakete pro Außenkarton	10
EAN Umverpackung	8720169306851

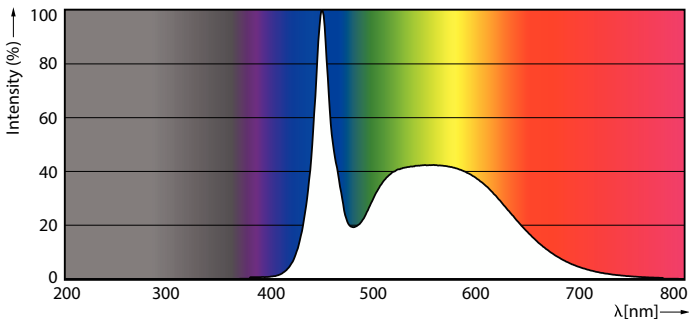
Abmessungsskizzen



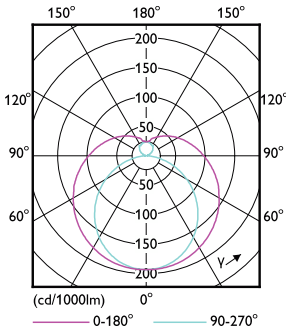
Product	D1	D2	A1	A2	A3
MAS LEDtube 600mm HE 7W 865 T5 EU	15,7 mm	19 mm	549 mm	556,1 mm	563,2 mm

MASTER LEDtube T5 230V

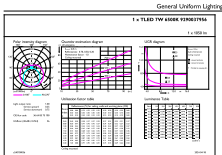
Photometrische Daten



Spectral Power Distribution Colour - MAS LEDtube 600mm HE 7W 865 T5 EU



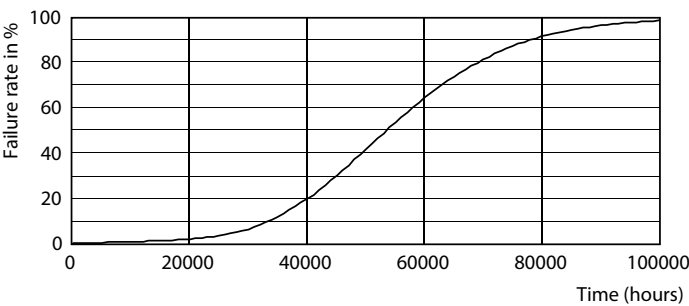
Light Distribution Diagram - MAS LEDtube 600mm HE 7W 865 T5 EU



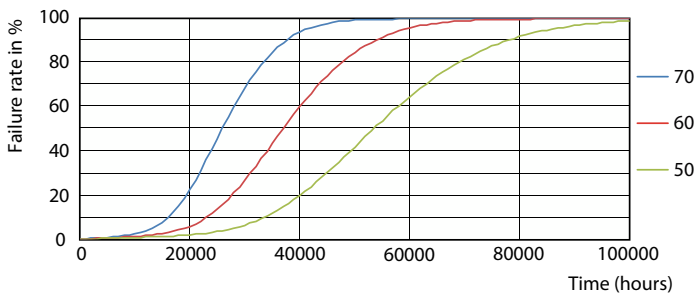
General Uniform Lighting

General uniform lighting - MAS LEDtube 600mm HE 7W 865 T5 EU

Lebensdauer



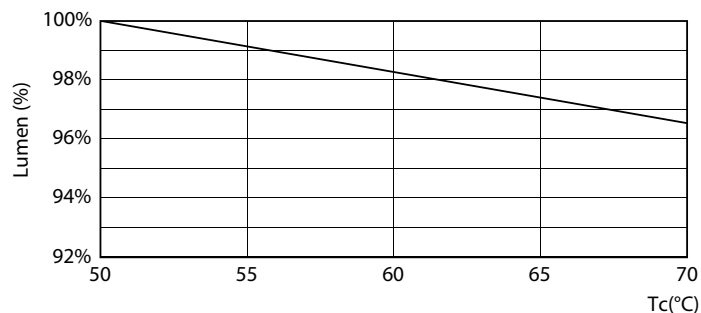
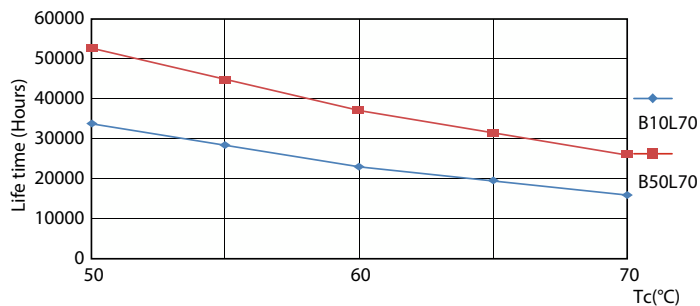
Life Expectancy Diagram



FailureRate

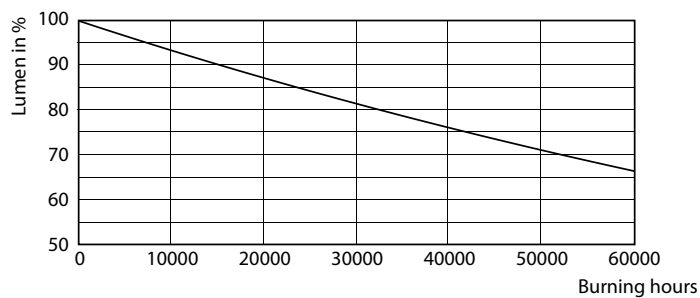
MASTER LEDtube T5 230V

Lebensdauer



LifetimeVsTc

Lumen Maintenance Diagram - MAS LEDtube 600mm HE 7W 865 T5 EU



Lumen Maintenance Diagram - MAS LEDtube 600mm HE 7W 865 T5 EU

